

女性の薄毛メカニズム (女性型脱毛症 FPHL)

1 様々な要因で女性ホルモンが減少し男性ホルモンが優位に!

【正常時】

女性ホルモンが優位

【バランスが乱れた時】

女性ホルモンが減少すると男性ホルモンの影響力が増す

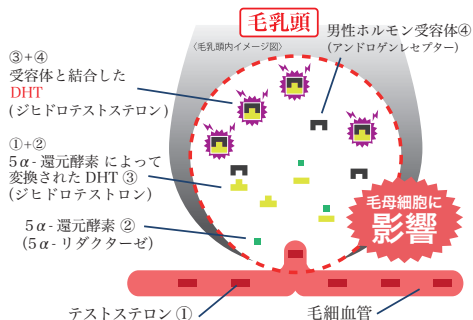


女性特有の脱毛症は一般的に FPHL と (female pattern hair loss) と呼ばれています。女性にも男性ホルモン (テストステロン) は存在し、年齢を重ねるにつれて更年期や閉経後に女性ホルモンが減少し男性ホルモンが優位になっていきます。

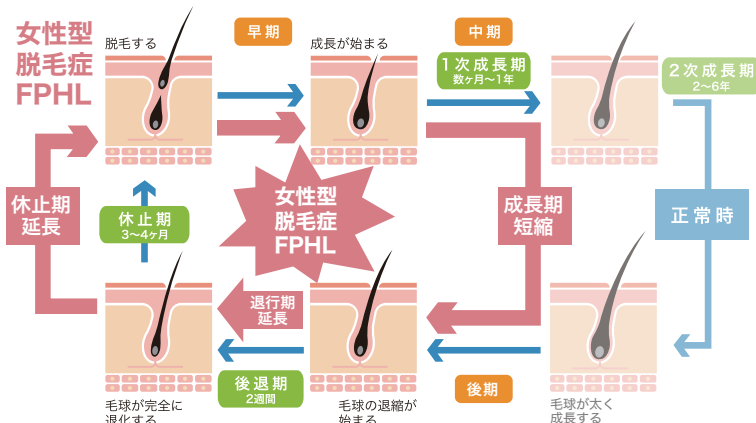
2 男性ホルモン (テストステロン) が毛乳頭から分泌される酵素 5α リダクターゼと結合

DHT が毛母細胞に影響し毛髪の成長を抑制!

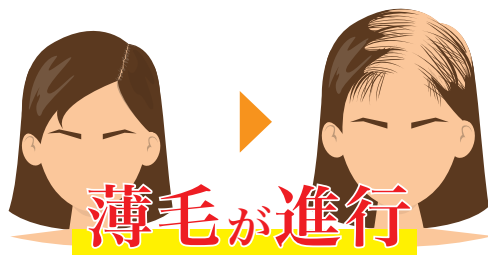
FPHLの主な原因物質の1つにジドロテストロン (DHT) があります。DHTはテストステロンから 5α リダクターゼによってつくられ、このDHTが毛乳頭細胞に影響を与え、毛周期 (ヘアサイクル) を乱して毛髪の成長期を短縮し、休止期を延長させます。そのため毛髪が十分に成長しない、細く短い毛髪が多くなることで、毛髪密度が低下し薄毛が目立つようになります。



3 毛周期 (ヘアサイクル) の短縮、退行期と休止期の延長



女性は男性ほどDHTレセプター遺伝子 (アンドロゲンレセプター) を保有していないため完全に髪の毛が抜けてしまうようなことは殆どありませんが、休止期が延長し髪全体が細くなり、全体的に薄くなるのが特徴です。

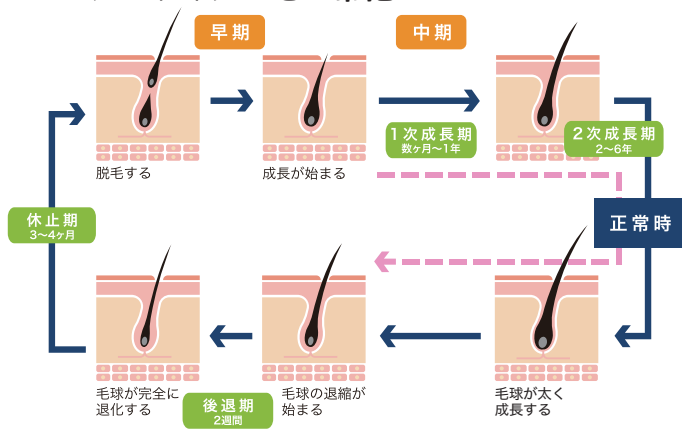


Dott Hair for women 発毛のメカニズム 女性用

1. FPHLの進行を抑制



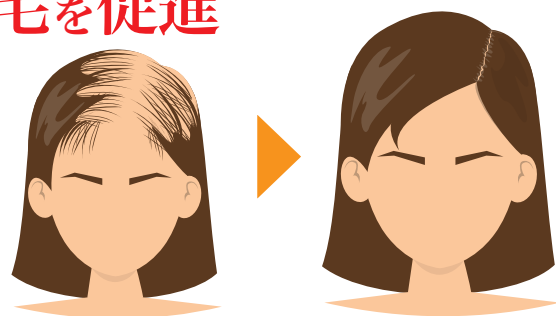
ヘアサイクルを正常化!



2. 頭皮の血流を促進

有効成分のミノキシジルが頭皮の血流を促し、発毛に必要な栄養素を行き渡らせることで発毛を促進します。

発毛を促進



3. 栄養補助成分が発毛をサポート

ビタミン・ミネラル (Ca, Mg, Zn など) ・アミノ酸など毛髪に大切な栄養成分をバランスよく配合。これらの栄養補助成分が発毛をサポートします。